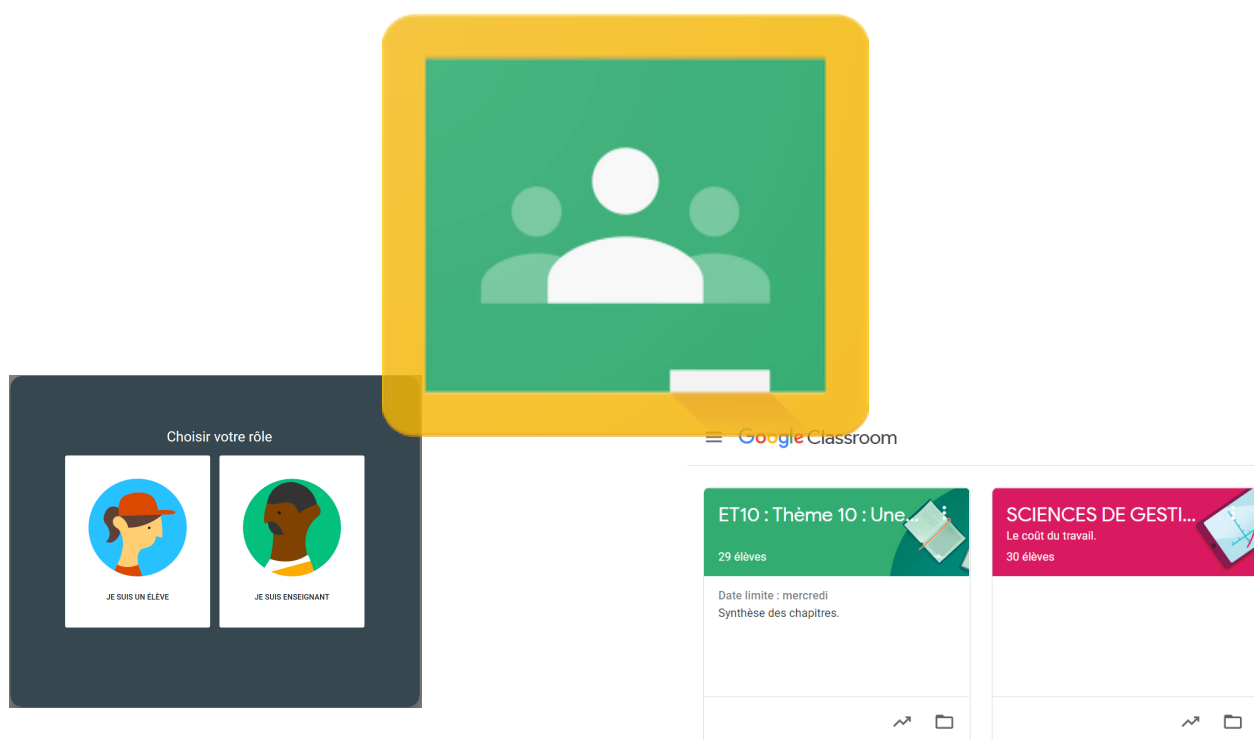


Découvrir et utiliser

Google Classroom

2021

pour l'élève.



*Support de formation créé par Stéphane SCHAULER
Décembre 2016 ISBN : 979-10-95829-02-7*

Google et le logo Google sont des marques déposées de Google Inc., utilisées avec l'autorisation de leur propriétaire.

Google CLASSROOM


Utiliser l'application Google Classroom

Notre établissement utilise entre autres les Google Apps Education. Cet outil est facilement reconnaissable par son nom : ndoverneuil.net à ne pas confondre avec ndoverneuil.com (=site de l'établissement) et ndoverneuil.fr (messagerie de l'établissement réservée à l'administration).

Tous les comptes appartenant à ndoverneuil.net sont en fait des comptes **Google Education** liés à notre organisation. Les enseignants et les élèves peuvent avoir un ou plusieurs comptes. Chaque compte est doté d'un espace de stockage de 30 GO.

Cela donne droit d'utiliser des applications (qui ne sont pas toutes disponibles avec un compte Google classique) dans le cadre de notre travail avec les classes. C'est le cas de Google Classroom qui est utilisable uniquement dans ces conditions. Vous ne pouvez pas l'utiliser avec un compte Google personnel. L'application fonctionne sur poste fixe ou sur tablette pour laquelle il existe une application dédiée automatiquement installée sur l'iPad mis à votre disposition par l'établissement, ou téléchargeable sur un matériel personnel.


1. Présentation :

Icône de Google Classroom		Si vous ne trouvez pas cette icône, il faudra rechercher Google Classroom sur votre moteur de recherche.
Vous êtes enseignant	Lors de votre première connexion une boîte de dialogue apparaît à l'écran	<p>Premiers pas avec Classroom</p> <p>Je suis un...</p> <p><input type="button" value="ÉLÈVE"/> <input type="button" value="ENSEIGNANT"/></p>
Les élèves	Ils s'inscriront au cours que vous aurez pu créer avec un code que vous leur communiquerez.	

		<p>Premiers pas avec Classroom</p> <p>Je suis un...</p> <p>ÉLÈVE ENSEIGNANT</p>
--	--	---

Une fois connecté :



 Professeur FORMATION
form2@ndoverneuil.net

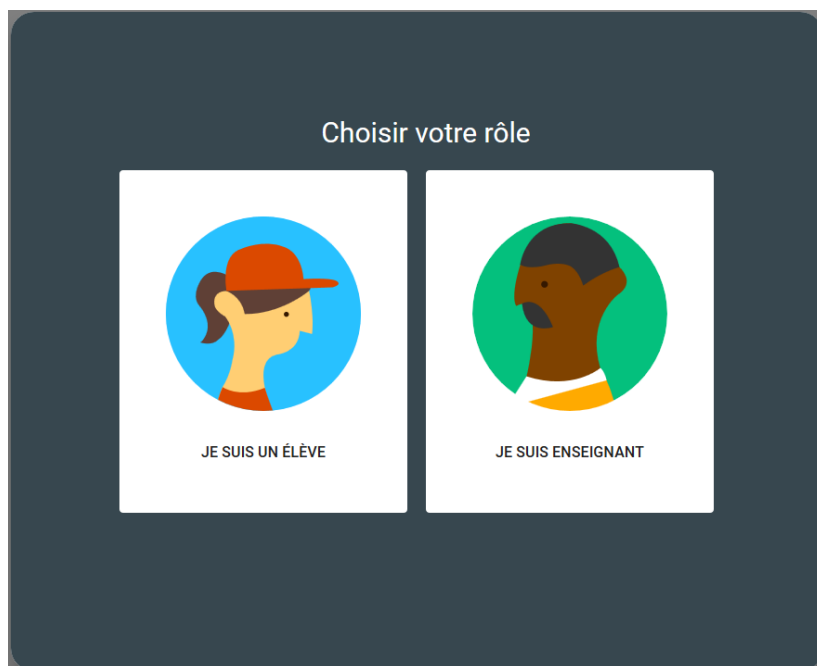
[CONTINUER](#)

En rejoignant Classroom, vous acceptez de partager vos coordonnées avec les personnes de votre classe. [En savoir plus](#)

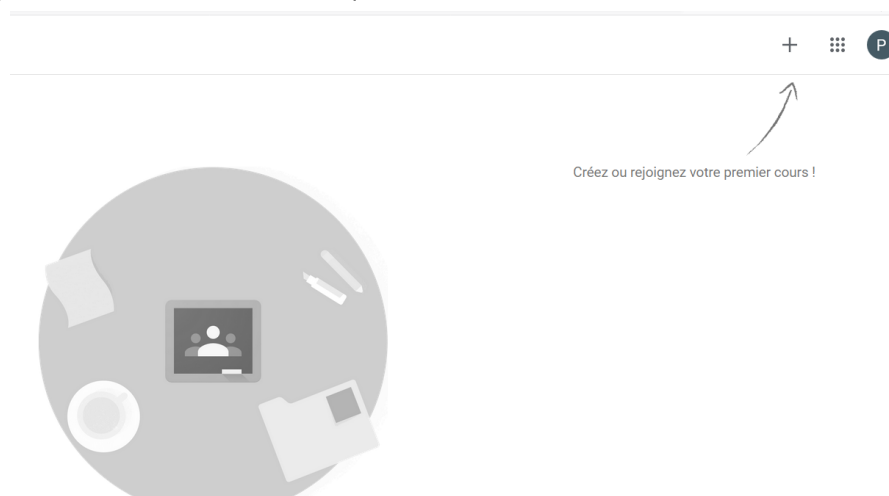
Voici le premier écran qui apparaît : vous avez entré vos identifiants et choisi Classroom.

Choisissez [CONTINUER](#)

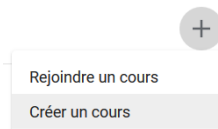
Avant de créer un cours, vous devez spécifier que vous êtes enseignant.



En cliquant sur le “+” du coin supérieur droit de la fenêtre, vous aurez la possibilité de rejoindre un cours. Vous pouvez le faire aussi souvent que vous le souhaitez.



Vous rejoignez un cours : vous cliquez sur le “+” puis choisissez “Rejoindre un cours”.



Que voit l'élève ?

L'élève se connecte sans code de cours : premier exemple. Il choisit alors le “+”.



Aucun cours ici.

Il obtient ceci :

Rejoindre un cours

Demandez le code du cours à votre enseignant, puis saisissez-le ici.

Code du cours

Annuler Rejoindre le cours

Lors de son inscription au cours, l'élève arrive sur la fenêtre suivante :

Mon premier cours sur Google Classroom

À venir

Génial, aucun devoir à remettre dans les jours qui viennent !

Tout afficher

Partager une information avec votre classe...

Professeur FORMATION a publié un nouveau devoir : Document à compléter.
15:37 (Modification : 15:39)

Professeur FORMATION
15:21

Description du travail à faire.

L'élève qui s'est connecté a rejoint le cours : il voit cette fenêtre :

- Vous constatez que le devoir est à son nom (ici eleve100)

Date limite : 18 avr. 12:35

Document à compléter. 20 points

Professeur FORMATION 15:37 (Modification : 15:39)

Compléter les pointillés par les mots attendus.

/5

Orthographe /5

Commentaires ajoutés au cours

Ajouter un commentaire au cours...

Votre devoir Devoir attribué

Elève100 ndlo - Ex...
Google Docs

+ Ajouter ou créer

Rendre le devoir

Commentaires privés

Ajoutez un commentaire

L'élève a terminé son devoir : il doit le remettre. Il ne doit pas choisir Remettre ici, qui est en gris. Il ferme le document (il n'y a pas besoin d'enregistrer, c'est automatique).

Elève100 ndlo - Exemple de test à trous : ☆ 📄 ↗ 🗨️ REMETTRE Partager E

Fichier Édition Afficher Insertion Format Outils Modules

100% Normal Arial 11 Édition

Votre devoir Devoir attribué

Elève100 ndlo - Ex...
Google Docs
✕

+ Ajouter ou créer

Rendre le devoir

Une fois que l'élève a fermé son document, il peut alors le rendre.

Rendre le devoir ?

1 pièce jointe sera envoyée pour "Document à compléter".

Elève100 ndlo - Exemple de test à trous :

Annuler
Rendre le devoir

La fenêtre de l'élève :

Dans l'onglet "Flux", il ouvrira le devoir. La fenêtre suivante s'affiche à l'écran.

The screenshot shows a window titled "Votre devoir" with a status of "NON TERMINÉ". Below the title, it says "Les fichiers que vous ajoutez ou créez peuvent être consultés et modifiés par votre enseignant." There is a document preview for "Copie de [Template] Copie de Exemple de devoir sur Google Classroom - Elève100 ndlo" with a close button. Below the preview are buttons for "AJOUTER" and "CRÉER", and a prominent "RENDRE LE DEVOIR" button.

The modal dialog box is titled "Gérer la remise des devoirs" and contains the text: "N'oubliez pas de rendre tous les fichiers associés au devoir une fois qu'ils sont prêts." Below the text is an "OK" button.

L'élève devra cliquer sur le devoir :

Exemple de document support pour un devoir.

Votre devoir NON TERMINÉ

Les fichiers que vous ajoutez ou créez peuvent être consultés et modifiés par votre enseignant.

Copie de [Template] Copie de Exemple de devoir sur Google Classroom - Elève100 ndlo
Google Docs
✕

AJOUTER CRÉER

RENDRE LE DEVOIR

Le nom du devoir est toujours accompagné de "template" qui correspond à un duplicata du devoir original. L'élève ouvre le document et répond aux questions.

Copie de [Template] Copie de Exemple de devoir sur Google Classroom - Elève100 ndlo ☆

Fichier Édition Affichage Insertion Format Outils Tableau Modules complémentaires Aide Modifications enregistrées dans Drive

Remettre Commentaires Partager

100% Normal Arial 11 B I U A

2 1 1 1 2 3 4 5 6 7 8 9 10 11 12 13 14 15 16 17 18 19

Devoir exemple dans le cadre de la formation à Google Classroom.

Liste des questions :

1. Répondez à cette question.

L'élève a la possibilité de modifier le document comme il le veut et donc d'écrire sous la question.

2. Ensuite lisez ce document et résumez-le.

A noter : le nom du document accompagné du nom de l'élève.

A noter : le coin supérieur droit de la fenêtre : "Remettre" = bouton à actionner une fois le devoir terminé.

L'élève valide ses choix :

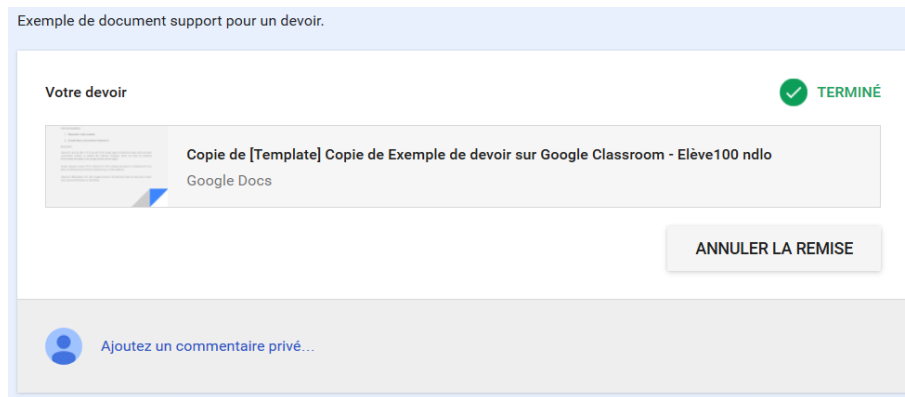
Rendre le devoir ?

1 pièce jointe sera envoyée pour "Le premier devoir sur Google Classroom."



ANNULER RENDRE LE DEVOIR

Fenêtre suivante pour l'élève ayant remis son devoir :



Que voit l'élève ?

